

# Preisliste für LKW-Fuhren 2019



## Disposition



Hansjörg Brunner  
Disponent  
079 215 03 24



Koni Heining  
Stv. Disponent  
079 702 31 46

## Lastwagen MAN 35.500 mit Hackengerät 4-Achser 32t



### Preise (exkl. MwSt.) pro Stunde:

LKW	165.00
Lastwagenchauffeur	99.50

## Lastwagen MAN TGA 35.480 4-Achser 32t



### Preise (exkl. MwSt.) pro Stunde:

LKW	155.00
Lastwagenchauffeur	99.50

## Lastwagen MAN TGS 26.540 6x4H 2BL

3-Achser 26to



### Preise (exkl. MwSt.) pro Stunde:

LKW	165.00
mit Kran (34002-SH E)	195.00
mit Kran und Greifer	205.00
mit Kran und Seilwinde	205.00
mit Fly-Jib	225.00
mit 22to Tiefgänger	205.00
Länge = 610cm, Breite = 254cm, Höhe = 90cm	
Lastwagenchauffeur	99.50

Ladebrücke innen LKW

Länge = 625cm, Breite = 247cm, Höhe = 124cm

## Lastwagen MAN TGA 26.440 6x4H BL

3-Achser 26to



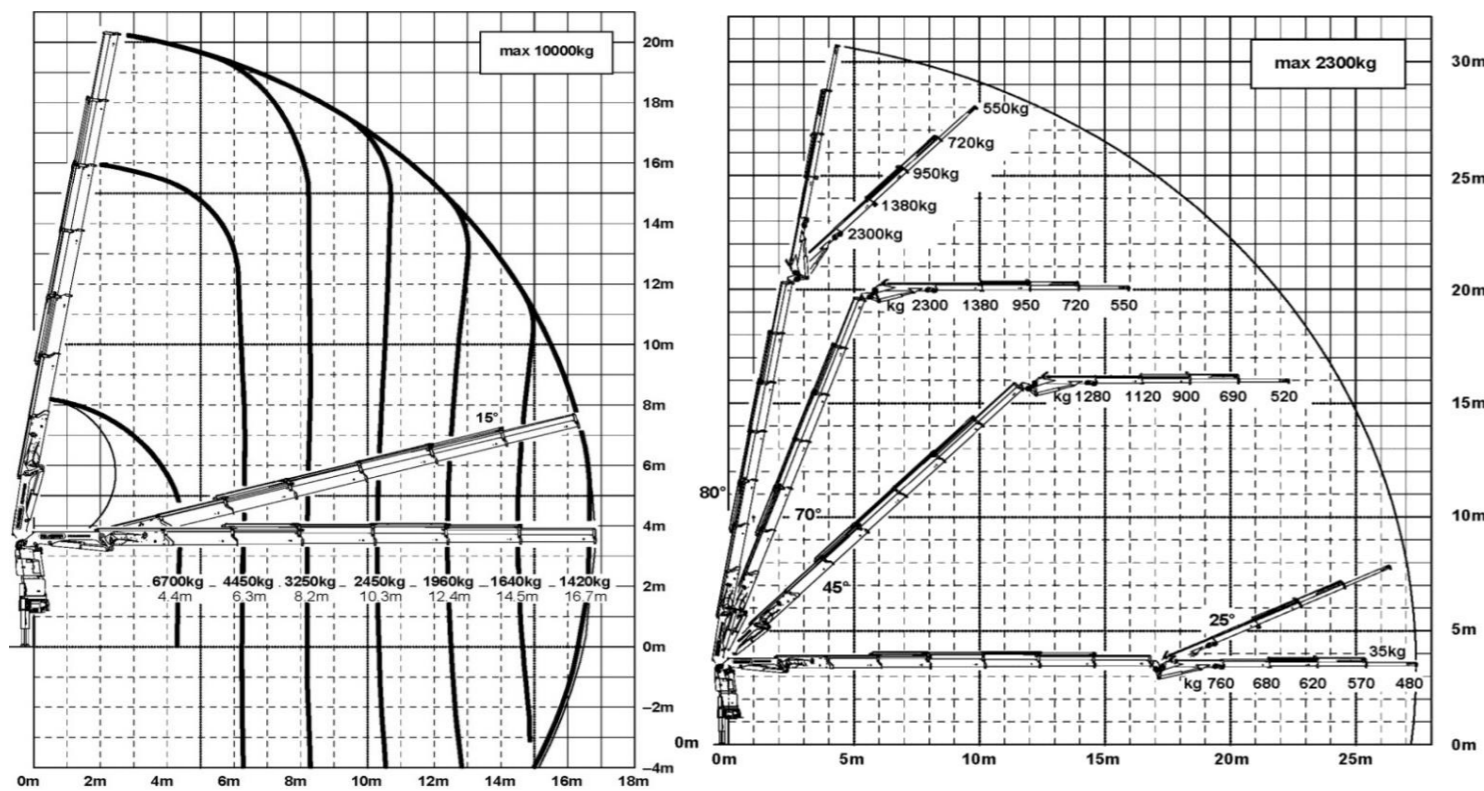
### Preise (exkl. MwSt.) pro Stunde:

LKW	165.00
mit Kran (PK 23002 E)	195.00
mit Kran und Greifer	205.00
mit Kran und Seilwinde	205.00
mit 22to Tiefgänger	205.00
Länge = 610cm, Breite = 254cm, Höhe = 90cm	
Lastwagenchauffeur	99.50

Ladebrücke innen LKW

Länge = 559cm, Breite = 242cm, Höhe = 150cm

## Palfinger PK 34002-SH €



## Palfinger PK 23002 €

